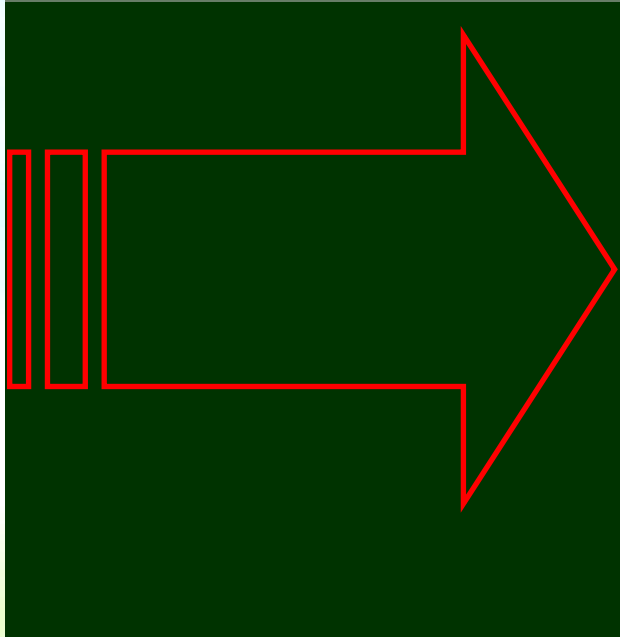


Jogosult erdészeti szakszemélyzet általános továbbképzése



2016. szeptember 20-21.



Evt. hatálya, alapfogalmai és az erdőgazdálkodói nyilvántartás

A törvény hatálya – Nem terjed ki



- arborétum
- közpark



Jegyzék
19/2011.
(III. 16.) VM rend



- üzem, major,
honvédségi objektum
- vonalas műszaki
létesítmény



- **azonos
földrészlet**
- **< 1 ha**



- **< 20 m**



- tanya területe
- meder és zátony

A törvény hatálya – Nem terjed ki



- szennyvíz, -iszap, hígtrágya
- fás szárú energetikai ültetvény
- földalatti gomba - ültetvény

J
o
g
s
z
a
b
á
l
y

A törvény hatálya – Erdő

HELY	TAG	RES	TER	GAZ	HESE	NYL	ER	ETAJ	NO	NAT2000	VEI	VFP	RSSZ	PTI	VEK	ET	EPEL	EPELV	ELV	DATUMA	VAGE	
0006	3	F	2,80	5014476		28	5	512	0		0	0	0	0	0	0	0	0	0	0	2007.09.21	051810

- Adattár

- - erdei fafajokból álló →

- szélesség ≥ 20 m

- terület $> 0,5$ ha

- $H > 2$ m

- záródás

- > 50 %

- > 30 % és talajvédelem

Jegyzék

153/2009.

(XI. 13.)

FVM rendelet
1. sz. melléklet



- időlegesen igénybevett

- nyiladék, tűzpászta < 6 m

A törvény hatálya – Szabad rendelkezésű erdő



- hatósági engedély alapján támogatás nélkül létesült
- előző tv. alapján faültetvény (eddig 213 rendeltetés)



- zártkert
nem védett természeti területen támogatás nélkül létesült
- önerdősülés
 - bányatelek, nem erdő művelési ág
 - tulajdonos kérelmére → erdő def.

A törvény hatálya – Fásítás



- egyes fa
- fasor

vonalas kiterjedés
szélesség < 20 m



- facsoport
nem vonalas kiterjedés
terület < 0,5 ha
záródás min. 50 %



- fás legelő
legelő művelési ág
záródás min. 30 %

A törvény hatálya – Erdőgazdálkodási tevékenységet közvetlenül szolgáló földterület

- Adattárban egyéb részletként nyilvántartott
 - tisztás
 - kopár
 - erdei rakodó
 - erdészeti létesítményhez tartozó terület
 - erdei vízfolyás, tó
 - erdészeti szaporítóanyag, karácsonyfa, diszítógally, vadgyümölcs termelését szolgáló terület
 - nyiladék és tűzpászta > 6 m
- Erdei vízfolyás, tó (min. 75 %-ban erdővel határolt)
- Cserjés (min. 50 %-ban erdővel határolt)
- Kutatási célú faállomány (Kísérleti erdő)

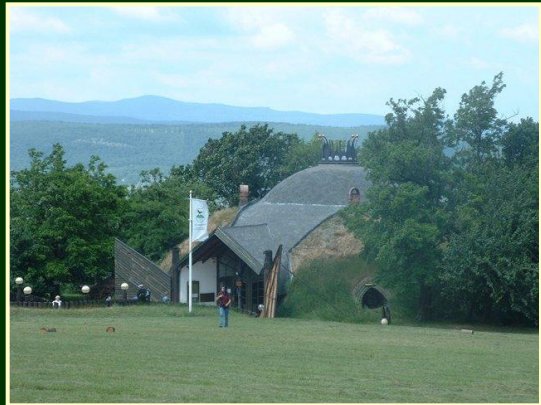
A törvény hatálya – Erdőgazdálkodási tevékenységet közvetlenül szolgáló földterület

Csak kérelemre!

fátlan állapotban tartás engedélyezése

- tisztás
- erdei rakodó
- erdészeti létesítményhez tartozó terület
- nyiladék és tűzpászta > 6 m

A törvény hatálya – Erdészeti létesítmény



Részben erdőben található vagy ahhoz csatlakozó

- erdészeti magánút
- erdei vasút
- közjóléti létesítmény
- egyéb létesítmény
csatorna, erdei épület, tározó, kerítés stb.

Közjóléti létesítménynek nevezzük az erdőben vagy erdős környezetben közjóléti berendezések elhelyezésével kialakított helyszíneket. A látogatók rekreációját, szabadidejük eltöltését, ismereteik gyarapítását szolgálják.

A **közjóléti berendezés** többnyire természetes anyagból készülő, a környezethez illeszkedő eszköz, amely a pihenés, a közlekedés, a sport, a játék és az ismeretszerzés célját szolgálja.

Igazgatási és erdőgazdálkodási egységek

Természetben összefüggő

- erdőnek nem minősülő terület (közút, vasút, folyó stb.) nem szakít meg
- nyiladékkal elválasztott

Természetben nem azonosítható határok



Természetesség

Meghatározás

- területalapú elegyarány
- eredet – hálózat
- elegyedés
- elegyaránnal súlyozott
átlagos vágásérettségi kor

Kultúrerdő ↔ Faültetvény



A
d
a
t
t
á
r

Erdőgazdálkodói nyilvántartás

Evt.

17.§ (2) Az erdőgazdálkodói nyilvántartás az érintett erdő és az erdőgazdálkodás célját közvetlenül szolgáló, erdő művelési ágú földterület használatára vonatkozóan bejegyzett adatokat hitelesen tanúsítja.

(3) Az ellenkező bizonyításig az erdőgazdálkodói nyilvántartásba bejegyzett adatról vélelmezni kell, hogy az a valóságnak megfelel.

**17.§ (4) Az erdőgazdálkodói
nyilvántartásba bejegyzett adatokkal
szemben a bizonyítás azt terheli, aki az
adatok helyességét, valósággal
egyezőségét vitatja.**



Jóhiszeműen szerzett és gyakorolt jogok védelme

Jogszerű használó



17.§ (1) Erdőgazdálkodó az erdészeti hatóság által vezetett erdőgazdálkodói nyilvántartásban szereplő tulajdonos vagy jogszerű használó.

Erdőgazdálkodói nyilvántartás

Vhr. 15. § Amennyiben a használat jogszerűségével kapcsolatos kétség esetén az erdőgazdálkodó nem tesz eleget az erdészeti hatóság igazolási felszólításában foglaltaknak, az erdő vagy erdőgazdálkodás célját közvetlenül szolgáló, erdő művelési ágú földterület használatára vonatkozó bejegyzést az erdészeti hatóság törli az erdőgazdálkodói nyilvántartásból.

17.§ (5) Az erdőgazdálkodói jogok és kötelezettségek a nyilvántartásba történő bejegyzéssel keletkeznek és a nyilvántartásból való törléssel szűnnek meg.



Erdőgazdálkodói nyilvántartásba bejegyezhető jogosultak, erdőgazdálkodói jogviszonyt megalapozó jogok, jogcímek:

I. Ingatlan nyilvántartásba bejegyzett jogok

- Korlátlan (teljes) dologi jog
 - o tulajdonjog
 - o állami tulajdonban álló ingatlan esetében az állam tulajdonosi jogait gyakorló szervezet ex lege kvázi tulajdonjoga (jelenleg NFA és MNV korábban KVI, PM), (Ptk. 28. § (1) bek; NFA törvény, Állami vagyonról szóló törvény)
- Korlátolt dologi jog (szelvényjogok)
 - o haszonélvezeti jog
 - o használat joga,
- Ingatlan nyilvántartásba bejegyezhető egyéb (kötelmi) jogosultságok
 - o állami, önkormányzati tulajdonban álló ingatlan esetében vagyonkezelői jog jogosultja (pl. Nemzeti Park Igazgatóságok, Állami Erdészeti Zrt.-k); Állami vagyonról szóló törvény és Áht. rendelkezései alapján

Erdőgazdálkodói nyilvántartásba bejegyezhető jogosultak, erdőgazdálkodói jogviszonyt megalapozó jogok, jogcímek:

II. Közös tulajdonú ingatlan esetén

- tulajdonostársak használati megállapodása

III. Kötelmi jogi jogosultságok (kötelmi jogi jogosultságok)

- haszonbérlet
- feles bérlet
- erdőgazdálkodási haszonbérlet
- szívességi használat

	ERDŐGAZDÁLKODÁSI HASZONBÉRLETI SZERZŐDÉS	ERDŐGAZDÁLKODÁSI FELESBÉRLETI SZERZŐDÉS	ERDŐGAZDÁLKODÁSI SZÍVESSÉGI FÖLDHASZNÁLATI SZERZŐDÉS	TULAJDONOSI MEGÁLLAPODÁS
TULAJDONOSI KÖR	TÖBBSÉGI	TÖBBSÉGI	100%	TÖBBSÉGI
HASZNÁLÓ SZEMÉLYE	TERMÉSZETES SZEMÉLY ÉS NEM TERMÉSZETES SZEMÉLY	TERMÉSZETES SZEMÉLY ÉS NEM TERMÉSZETES SZEMÉLY	PTK 685 § b) PONT SZERINTI KÖZELI HOZZÁTARTOZÓ¹¹	TULAJDONOSTÁRS
HASZONÉLVEZŐ RENDELKEZÉSI JOGA	VAN	VAN	NINCS¹²	VAN
ELŐ(HASZON)BÉRLETI JOGOSULTSÁG	VAN	VAN	NINCS	NINCS
KIFÜGGESZTÉS	VAN(kivétel ha az ajánlat az első helyi jogosulttól érkezett)	VAN(kivétel ha az ajánlat az első helyi jogosulttól érkezett)	NINCS	NINCS
IDŐBELI KORLÁT	VAN CSAK HATÁROZOTT IDŐTARTAMRA KÖTEHETŐ¹³	NINCS HATÁROZATLAN IDŐTARTAMRA IS KÖTEHETŐ	NINCS HATÁROZATLAN IDŐTARTAMRA IS KÖTEHETŐ	NINCS HATÁROZATLAN IDŐTARTAMRA IS KÖTEHETŐ
TERÜLETI KORLÁT	VAN¹⁴	NINCS	NINCS	NINCS
ELLENSZOLGÁLTATÁS JELLEGE	ELŐRE MEGHATÁROZOTT PÉNZÖSSZEG VAGY MENNYISÉGILEG MEGHATÁROZOTT TERMÉSZETBENI JUTTATÁS	A SZERZŐDÉSSEL ÉRINTETT ERDŐTERÜLETEN KITERMELT FAANYAG ÉS MÁS ERDŐGAZDÁLKODÓI HAZSONVÉTEL MEGHATÁROZOTT HÁNYADA	INGYENES	ERDŐGAZDÁLKODÓ KÖZVETLEN KÖLTSÉGEINEK LEVONÁSA UTÁN TULAJODNI HÁNYAD ALAPJÁN PÉNZBEN VAGY TERMÉSZETBEN

Erdő vagy erdőgazdálkodás célját közvetlenül szolgáló földterület használatának általános szabályai

19. § (1) Erdő vagy erdőgazdálkodás célját közvetlenül szolgáló földterület használatára kötött megállapodást írásba kell foglalni.

(2) A szerződésben – jogcímtől függetlenül – fel kell tüntetni

a) az erdőgazdálkodó 18. § (6) bekezdés aa)–ad) vagy (6) bekezdés ba)–be) pontja szerinti adatait,

b) a 18. § (6) bekezdés c) pontja szerinti adatokat,

c) a felújítási biztosíték (ha van) nyújtásának módját.

(3) A 40. § (3) bekezdés szerinti kérelem benyújtásához a tulajdonos, közös tulajdon esetében a tulajdonostársak tulajdoni hányad alapján számított 2/3 részének írásbeli hozzájáruló nyilatkozata szükséges.

Erdőgazdálkodási haszonbérlet

- 20. § (1)** Erdőgazdálkodási haszonbérleti szerződést a felek erdő vagy erdőgazdálkodás célját közvetlenül szolgáló földterület haszonbérbe adására köthetnek.
- (2) Erdőgazdálkodási haszonbérletre, ha e törvény eltérően nem rendelkezik, a Polgári Törvénykönyv és a termőföldről szóló törvény haszonbérletre vonatkozó szabályait kell alkalmazni.
- (3) A szerződésnek tartalmaznia kell a haszonbér-fizetésének módját, a haszonbér fizetési időszak meghatározását.
- (4) Közös tulajdon esetében erdő vagy erdőgazdálkodás célját közvetlenül szolgáló földterület haszonbérbe adásához a tulajdonostársak tulajdoni hányad alapján számított szótöbbséggel hozott határozata szükséges.
- (5) A felek a haszonbér megfizetését a fahasználat időpontjához is köthetik. A haszonbérbe adó azonnali hatállyal felmondhatja a haszonbérleti szerződést, ha a haszonbérlő
- olyan gazdálkodást folytat, amely súlyosan veszélyezteti az erdő fennmaradását, a fenntartható erdőgazdálkodást;
 - az erdőfelújítási kötelezettségének nem tesz eleget;
 - haszonvételi jogosultságát az erdészeti hatóság jogerősen korlátozta.

Korábbi érvényes szerződések, jogviszonyok szerinti erdőgazdálkodás

- **Megbízási szerződés**
- **Ideiglenes vagyonkezelési szerződés**

Evt.

17. § (6) A tulajdonosok társult erdőgazdálkodási tevékenységet kötelesek folytatni, ha

a) a földrészletnek több tulajdonosa van, vagy

b) az erdőrészlet több földrészletből áll és a földrészletek különböző személyek tulajdonában vannak.

(7) Társult erdőgazdálkodás esetén a tulajdonosoknak az erdőt egy személy használatába kell adniuk.

16. § (1) Az Evt. 17. § (6) bekezdés b) pontja szerinti esetben az egyes földrészletek tulajdonosai a földrészlet határával való egyezőség megteremtése érdekében az erdőterv módosítására vonatkozó szabályok szerint kérhetik az erdészeti hatóságtól az erdőrészlet megosztását, vagy határvonalainak helyesbítését.

Vhr. 21. § (3) Az Adattárban változást eredményező eljárások során a kérelmező köteles a változás utáni állapotra vonatkozó megváltozott adatokat a körzeti erdőtervezés szabályairól szóló külön rendelet szerinti erdőrészlet leíró lap nyomtatványon (a továbbiakban: erdőrészlet leíró lap) rögzítve a kérelméhez csatolni.

(4) Az erdészeti nyilvántartási térképet érintő változás esetén a (3) bekezdés szerinti adatlaphoz mellékelni kell a változás utáni állapotot ábrázoló erdészeti nyilvántartási térkép 1:10 000 méretarányú másolatát, az új térképi vonalak töréspontjainak a körzeti erdőterv készítésének részletes szabályairól szóló külön jogszabályban rögzített pontossággal meghatározott EOVS szerinti koordinátáit, valamint a változással érintett erdőrészletekre vonatkozóan készített erdőtervi területkimutatást.

Formai követelmények

Ptk. 6:7 § (1) Ha a jognyilatkozatot írásban kell megtenni, az akkor érvényes, ha annak legalább a lényeges tartalmát írásba foglalták.

Evt. 18.§ (2) Az erdőgazdálkodói nyilvántartásba a (6) bekezdés szerinti adat bejegyzésének (megváltoztatásának vagy törlésének) közhiteles hatósági nyilvántartásból történő adatátvétel, közokirat vagy teljes bizonyító erejű magánokirat alapján van helye.



Ptk.

6:6 (2) Ha a jognyilatkozat meghatározott alakban tehető meg érvényesen, a jognyilatkozat módosítása, megerősítése, visszavonása, megtámadása, valamint a jognyilatkozat alapján létrejött jogviszony módosítása és megszüntetése is a meghatározott alakban érvényes.

Az okiratok fajtái

- Az okirat – kiállítója szerint – lehet közokirat vagy magánokirat.
- Bizonyító ereje szerint lehet teljes bizonyító erejű vagy egyszerű okirat.

Teljes bizonyító erejű okirat

A magánokirat az ellenkező bebizonyításáig teljes bizonyítékul szolgál arra, hogy kiállítója az abban foglalt nyilatkozatot megtette, illetőleg elfogadta, vagy magára kötelezőnek ismerte el, feltéve, hogy

- a) a kiállító az okiratot sajátkezűleg írta és aláírta;
- b) két tanú az okiraton aláírásával igazolja, hogy a kiállító a nem általa írt okiratot előttük írta alá, vagy aláírását előttük sajátkezű aláírásának ismerte el; az okiraton a tanúk lakóhelyét (címét) is fel kell tüntetni;
- c) a kiállító aláírása vagy kézjegye az okiraton bíróilag vagy közjegyzőileg hitelesítve van;
- d) a gazdálkodó szervezet által üzleti körében kiállított okiratot szabályszerűen aláírták;
- e) ügyvéd (jogtanácsos) az általa készített okirat szabályszerű ellenjegyzésével bizonyítja, hogy a kiállító a nem általa írt okiratot előtte írta alá, vagy aláírását előtte saját kezű aláírásának ismerte el, illetőleg a kiállító minősített elektronikus aláírásával aláírt elektronikus okirat tartalma az ügyvéd által készített elektronikus okirattal megegyezik;
- f) az elektronikus okiraton kiállítója minősített elektronikus aláírást helyezett el.

Közokirat

- Az okirat kiállítója bíróság, közjegyző vagy más hatóság, illetve közigazgatási szerv által
- Az ügykörében eljárva
- Az arra meghatározott alakban kiállított papíralapú vagy elektronikus okirat.



Köszönöm a figyelmet!